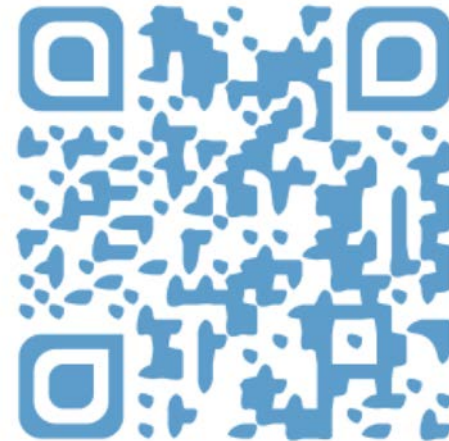




Présentation d'UNESS Livret

LiSA

Olivier Palombi



Présentation de LiSA

- Livret de Suivi d'Apprentissage
- Réforme du 2^{ème} cycle :
 - Connaissance, situations de départ, compétences
 - Hiérarchisation des connaissances :
 - Items de connaissances (367)
 - Objectifs de connaissances (4871) : rang A et B



Demande des étudiants :

« Avoir, dans un espace unique, une fiche synthétique pour chaque item de connaissances, comprenant tous les objectifs de connaissance (rang A et B), en lien avec les situations de départ et les compétences. »

Édition collaborative :



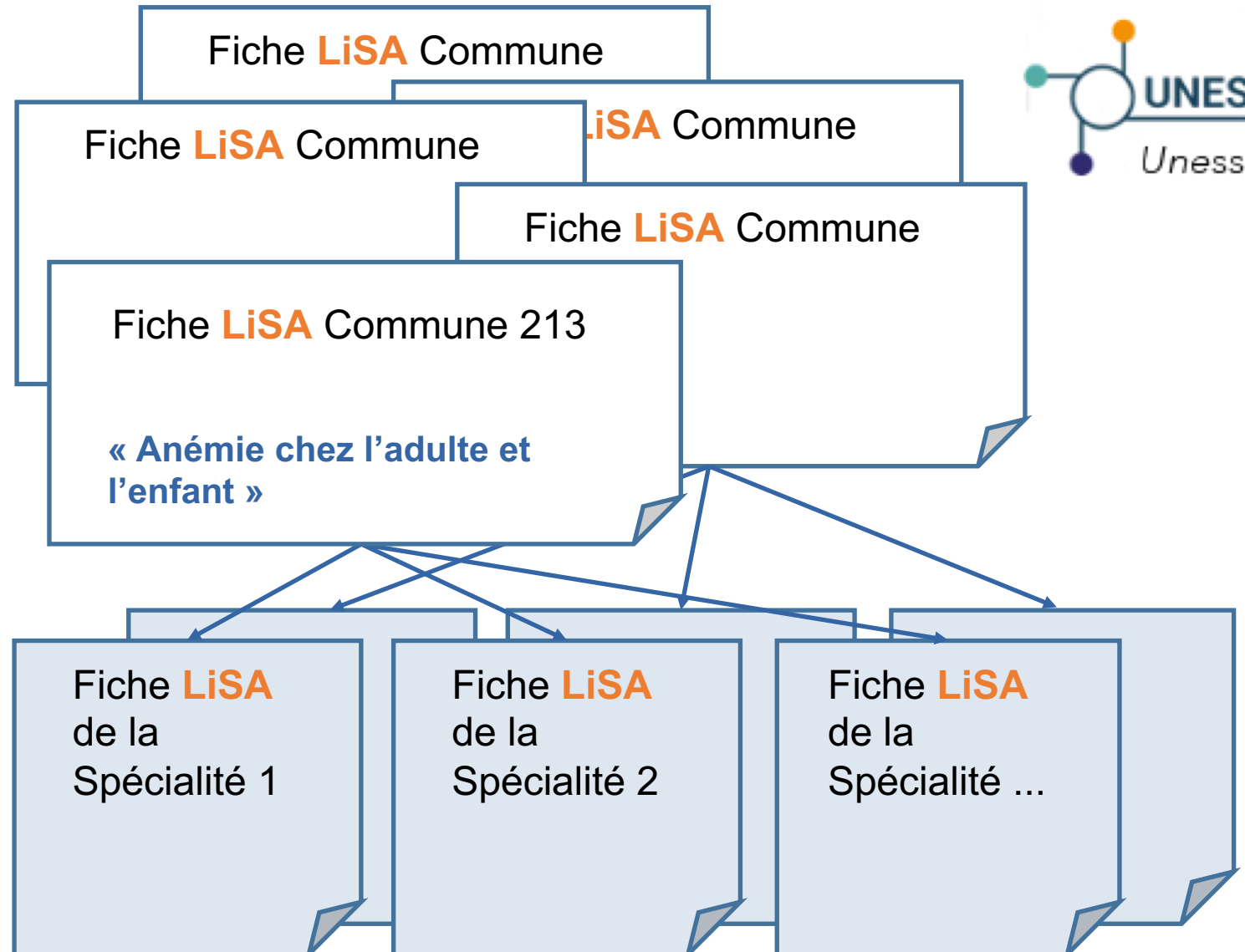
Les fiches LiSA

Fiche Lisa Commune

- Une par item de connaissance
- Liste d'objectifs de connaissance
- Écriture collaborative
- Limitée en taille
- Discussions ouvertes

Fiche Lisa de Spécialité

- Liée à une fiche Lisa Commune
- A la main des collègues
- Non limitée
- Discussions



Les différents rôles sur LiSA



L'Étudiant :

- ✓ Consulter toutes les fiches
- ✓ Voir et ajouter des commentaires sur toutes les fiches



L'Enseignant référent LiSA de spécialité

- ✓ Un par spécialité
- ✓ A les droits d'un Enseignant
- ✓ Rajouter des collègues dans le groupe de sa spécialité



L'Enseignant :

- ✓ Consulter toutes les fiches
- ✓ Voir et ajouter des commentaires sur toutes les fiches
- ✓ Soumettre des modifications sur toutes les fiches communes
- ✓ Ajouter et modifier les fiches de sa spécialité



Le « Patrouilleur »

- ✓ Un par spécialité
- ✓ A tous les droits en lecture et écriture sur l'ensemble du contenu de LiSA
- ✓ Valide ou non, des soumissions des enseignants sur les fiches communes
- ✓ Peut solliciter d'autres patrouilleurs pour arbitrer certains point

Le workflow sur LiSA

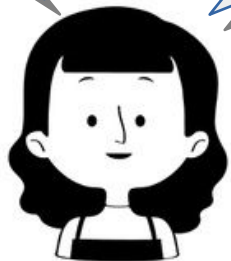
Je prends connaissance de la fiche 213 : « Anémie chez l'adulte et l'enfant »

Je sou mets une contribution sur cette fiche commune. Je complète l'objectif de connaissance « Définition de l'anémie » (Rang A)

Je suis informé qu'une contribution est en attente de validation sur une des fiches que je suis.

Je valide ou pas la contribution. J'échange avec l'auteur si besoin.

Je me connecte à LiSA avec mes identifiants universitaires <https://sides.uness.fr/lisa/>



Enseignante

Ma contribution est en attente de validation par un patrouilleur



Patrouilleur

Je me connecte à LiSA avec mes identifiants universitaires <https://sides.uness.fr/lisa/>

Fiche **LiSA** Commune : item 213. « Anémie chez l'adulte et l'enfant »
- Définition (rang A)
« L'anémie est ... »

La contribution n'est pas encore visible par tous.



Fiche **LiSA** Commune : item 213. « Anémie chez l'adulte et l'enfant »
- Définition (rang A)
« L'anémie est ... »

Le patrouilleur prend connaissance de la contribution



Fiche **LiSA** Commune : item 213. « Anémie chez l'adulte et l'enfant »
- Définition (rang A)
L'anémie est ...

La contribution est validée et visible par tous

Les discussions sur LiSA

Fiche **LiSA** commune
« **Anémie chez l'adulte et l'enfant** »
Définition d'une anémie
Rang A
Spécialité(s) : Hématologie,...

L'anémie est...

Discussion(s) sur le contenu de la fiche
« **Anémie chez l'adulte et l'enfant** »
Définition d'une anémie

Sujet 1 :

Fiche **LiSA** de Spécialités
Hématologie
« **Anémie chez l'adulte et l'enfant** »
Définition d'une anémie

Le taux...

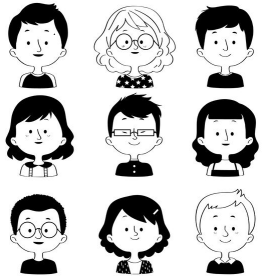
Discussion(s) sur le contenu de la fiche
Hématologie
« **Anémie chez l'adulte et l'enfant** »
Définition d'une anémie

Sujet 1 :

La gestion des droits d'auteurs

Fiche **LiSA** Commune

Fiche **LiSA** de Spécialités



Œuvre collective:

- ✓ Propriété partagée
- ✓ Contributions connues et conservées
- ✓ Libre d'usage
- ✓ Valorisation collective



Œuvre des collègues

- ✓ Propriété des collègues
- ✓ Droits d'auteurs réservés
- ✓ Valorisation par les collègues
- ✓ Impression à la demande possible